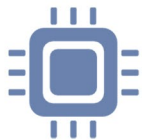


玮誉 WY-A222038

玮誉WY-A222038是一款双路7002/7003芯片组的定制化计算服务器产品，基于2颗AMD EPYC™ 7002/7003系列处理器构建，实现了计算、存储、网络的全面突破。



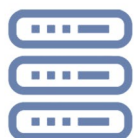
硬核性能

- 支持2颗AMD EPYC™ 7002/7003系列处理器，支持高达 280W功耗，计算性能强劲；
- 支持16个DDR4内存插槽，频率高达3200MHz；
- 主板搭载PCI-E4.0x16显卡插槽和PCI-E4.0 M.2插槽，可与PCI-E 4.0设备配合使用，以提供优越的性能。



高效专业

- 具备丰富的规格选配和强大的扩展能力，可根据业务需求进行弹性配置，应用于虚拟化、云计算、数据库和人工智能等应用。



稳定品质

- 硬核的系统散热设计，实现高效节能，具备出色的能源效率；
- 支持IPMI远程管理、支持企业级部件等，专业体验，提高数据处理性能和保护数据功能。

型号	玮誉WY-A222038
处理器	支持2颗AMD EPYC™ 7002/7003系列处理器，单颗多达64个核心，高达功率280W
芯片组	AMD SP3
内存	支持16个DDR4 内存插槽，高达3200MHz，支持RDIMM/LRDIMM
RAID卡	可选配高性能RAID控制器，支持RAID0/1/10/5/6/50/60
本地存储	8个前置3.5" HDD(兼容2.5" SSD)，2个内置2.5" HDD/SSD 后窗可选配2个2.5"热插拔硬盘位，支持1个M.2（PCIe 4.0 x4，2280&22110）
PCIE拓展	支持6个PCIe 扩展插槽（3个PCIe 4.0 x16+3个PCIe 4.0 x8）
I/O端口	前置：1个VGA、2个USB3.0 后置：1个VGA、4个USB3.0、1个RJ45管理网口、1个COM口、2个1Gb RJ45数据网口
电源	800W1+1冗余电源可升级
机箱尺寸	2U机架式 (650mm×437.5mm×88mm)深*宽*高

如需更多信息

如需了解玮誉服务器的更多信息，请联系玮誉销售代表或访问：

<http://www.weiyuserver.com/>

版权所有 © 上海玮誉电子科技有限公司

保留一切权利。本资料仅供参考，不构成任何形式的承诺。

